

Écocentre de St-Hippolyte

Plusieurs des objets et produits non récupérables lors de la collecte des matières recyclables peuvent être acheminés à l'un des cinq écocentres de la MRC de La Rivière-du-Nord, dont celui de St-Hippolyte situé au 2256 ch. des Hauteurs (garage municipal).

L'écocentre permet de recycler ou de donner une deuxième vie aux objets qui encombrant votre foyer. Il permet également d'assurer l'élimination sécuritaire des résidus domestiques dangereux.

Matières acceptées

Pneus - Électroménagers
Objets ménagers - Matelas - Meubles -
Vêtements - Livres - Vélos - Jouets -
Ordinateurs - Matériel informatique

Matières refusées

Matériaux de construction
Branches - Déchets industriels - Terre -
Gazon - Feuilles - Carcasses animales -
Pièces de voitures - Explosifs -
Médicaments - Tapis - Sous-tapis -
Tout type de munitions - Ordures

Horaires 2010

Date d'ouverture: 1^{er} mai 2010

Date de fermeture: 30 octobre 2010

Ouverture: du mardi au samedi de 9h à 16h

Journées fermées pour congé férié:

25 mai, 24 juin, 1^{er} juillet, 7 septembre, 12 octobre

Pour plus d'informations

Développement durable Rivière-du-Nord

450-569-0451

www.ecocentredrdn.org

Calendrier

des collectes 2010

Guide du
parfait

récupérateur

2010

JANVIER							FÉVRIER							MARS							AVRIL																	
D	L	M	M	J	V	S	D	L	M	M	J	V	S	D	L	M	M	J	V	S	D	L	M	M	J	V	S											
						1, 2	1, 2, 3, 4, 5, 6	1, 2, 3, 4, 5, 6	7, 8, 9, 10, 11, 12, 13	7, 8, 9, 10, 11, 12, 13	14, 15, 16, 17, 18, 19, 20	14, 15, 16, 17, 18, 19, 20	21, 22, 23, 24, 25, 26, 27	21, 22, 23, 24, 25, 26, 27	28, 29, 30, 31	28, 29, 30, 31	28, 29, 30, 31	28, 29, 30, 31																				
3, 4, 5, 6, 7, 8, 9	10, 11, 12, 13, 14, 15, 16	17, 18, 19, 20, 21, 22, 23	24, 25, 26, 27, 28, 29, 30, 31																																			

MAI							JUIN							JUILLET							AOÛT							
D	L	M	M	J	V	S	D	L	M	M	J	V	S	D	L	M	M	J	V	S	D	L	M	M	J	V	S	
1, 2, 3, 4, 5, 6, 7, 8	9, 10, 11, 12, 13, 14, 15	16, 17, 18, 19, 20, 21, 22	23, 24, 25, 26, 27, 28, 29, 30, 31				1, 2, 3, 4, 5, 6, 7, 8, 9, 10, 11, 12	13, 14, 15, 16, 17, 18, 19	20, 21, 22, 23, 24, 25, 26	27, 28, 29, 30								1, 2, 3, 4, 5, 6, 7, 8, 9, 10, 11, 12, 13, 14	15, 16, 17, 18, 19, 20, 21	22, 23, 24, 25, 26, 27, 28	29, 30, 31							

SEPTEMBRE							OCTOBRE							NOVEMBRE							DÉCEMBRE						
D	L	M	M	J	V	S	D	L	M	M	J	V	S	D	L	M	M	J	V	S	D	L	M	M	J	V	S
1, 2, 3, 4, 5, 6, 7, 8, 9, 10, 11, 12, 13, 14, 15, 16, 17, 18, 19, 20, 21, 22, 23, 24, 25, 26, 27, 28, 29, 30	1, 2, 3, 4, 5, 6, 7, 8, 9, 10, 11, 12, 13, 14, 15, 16, 17, 18, 19, 20, 21, 22, 23, 24, 25, 26, 27, 28, 29, 30, 31	1, 2, 3, 4, 5, 6, 7, 8, 9, 10, 11, 12, 13, 14, 15, 16, 17, 18, 19, 20, 21, 22, 23, 24, 25, 26, 27, 28, 29, 30, 31	1, 2, 3, 4, 5, 6, 7, 8, 9, 10, 11, 12, 13, 14, 15, 16, 17, 18, 19, 20, 21, 22, 23, 24, 25, 26, 27, 28, 29, 30, 31				1, 2, 3, 4, 5, 6, 7, 8, 9, 10, 11, 12, 13, 14, 15, 16, 17, 18, 19, 20, 21, 22, 23, 24, 25, 26, 27, 28, 29, 30, 31	1, 2, 3, 4, 5, 6, 7, 8, 9, 10, 11, 12, 13, 14, 15, 16, 17, 18, 19, 20, 21, 22, 23, 24, 25, 26, 27, 28, 29, 30, 31	1, 2, 3, 4, 5, 6, 7, 8, 9, 10, 11, 12, 13, 14, 15, 16, 17, 18, 19, 20, 21, 22, 23, 24, 25, 26, 27, 28, 29, 30, 31	1, 2, 3, 4, 5, 6, 7, 8, 9, 10, 11, 12, 13, 14, 15, 16, 17, 18, 19, 20, 21, 22, 23, 24, 25, 26, 27, 28, 29, 30, 31							1, 2, 3, 4, 5, 6, 7, 8, 9, 10, 11, 12, 13, 14, 15, 16, 17, 18, 19, 20, 21, 22, 23, 24, 25, 26, 27, 28, 29, 30, 31	1, 2, 3, 4, 5, 6, 7, 8, 9, 10, 11, 12, 13, 14, 15, 16, 17, 18, 19, 20, 21, 22, 23, 24, 25, 26, 27, 28, 29, 30, 31	1, 2, 3, 4, 5, 6, 7, 8, 9, 10, 11, 12, 13, 14, 15, 16, 17, 18, 19, 20, 21, 22, 23, 24, 25, 26, 27, 28, 29, 30, 31	1, 2, 3, 4, 5, 6, 7, 8, 9, 10, 11, 12, 13, 14, 15, 16, 17, 18, 19, 20, 21, 22, 23, 24, 25, 26, 27, 28, 29, 30, 31							

● Journée du grand ménage

🍃 Collecte des feuilles

🗑️ Collecte des matières recyclables pour tous les secteurs tous les mercredis

Collecte des ordures

🗑️ Secteur 1 : les lundis

🗑️ Secteurs 2 et 3 : les mardis

NOUVEAUTE!
En 2010, l'Écocentre de Saint-Hippolyte sera ouvert cinq jours par semaine, du mardi au samedi, de 9h à 16h.

Municipalité de Saint-Hippolyte

2253 chemin des Hauteurs, Saint-Hippolyte (Québec) J8A 1A1

Téléphone: (450) 563-2505

Télécopieur: (450) 563-2362

Courriel: info@saint-hippolyte.ca

www.saint-hippolyte.ca



Collecte des matières recyclables

mode d'emploi

JE SUIS RECYCLABLE !

COMMENT ME RÉCUPÉRER ?

JE NE SUIS PAS RECYCLABLE !

PAPIER ET CARTON

- Journaux, circulaires, revues;
- Papiers, enveloppes;
- Sacs de papier;
- Boîtes et emballages de carton;
- Bottins de téléphone;
- Livres sans couverture ni reliure;
- Cartons de lait et de crème;
- Boîtes de jus sans la paille.

- Ne pas ficeler les papiers;
- Ne pas laisser les papiers dans un sac de plastique (ex.: Publisac);
- Plier les boîtes;
- Vider les boîtes de leurs emballages;
- Rincer légèrement tous les contenants;
- Jeter les pailles et les bouchons.

- Papiers et cartons souillés et cirés;
- Papiers plastifiés ou métalliques;
- Couches, mouchoirs et essuie-tout;
- Papiers peints et autocollants;
- Papiers carbone, photographies.

PLASTIQUE

Tous les contenants et couvercles de plastique qui portent les symboles:



- Rincer légèrement tous les contenants;
- Ne pas mettre les contenants dans un sac de plastique;
- Jeter les articles qui n'ont pas de symbole de recyclage;
- Jeter les pailles et les bouchons.

Tous les contenants et couvercles qui portent les symboles:



- Tous les sacs et pellicules de plastique;
- Jouets, briquets, rasoirs jetables, triles de piscine, tapis, boyaux d'arrosage, tuyaux de PVC et ABS, disques compacts, cartables;
- Contenants de styromousse;
- Emballages de barres tendres ou de tablette de chocolat, sacs de croustilles.

MÉTAL

- Boîtes de conserve et couvercles;
- Canettes de boissons diverses;
- Assiettes et papier d'aluminium;
- Cintres et autres petits articles;
- Tuyaux, chaudrons.

- Rincer légèrement tous les contenants;
- Il n'est pas nécessaire d'enlever les étiquettes, mais elles seront recyclées si elles sont détachées des boîtes de conserve.

- Batteries d'auto et piles;
- Bombomes de propane, aérosols, extincteurs;
- Peinture;
- Outils.

VERRE

- Toutes les bouteilles;
- Tous les contenants de verre.

- Rincer légèrement tous les contenants;
- Laisser les étiquettes;
- Récupérer les couvercles.

- Vitre (fenêtre) et verres (à boire);
- Tasses, miroirs, ampoules, tubes fluorescents;
- Vaisselle, céramique, poterie, pyrex.

Les bacs doivent être déposés au chemin au plus tard à 6h le matin même de la collecte. Les matières sont ramassées en vrac par des camions identifiés à cet effet, pour être ensuite acheminés au centre de tri.

Si le bac bleu n'est pas suffisamment grand, vous pouvez utiliser un autre contenant tel qu'une poubelle ou un gros bac roulant que vous aurez bien identifié. Il est possible de commander un bac roulant bleu de 240L à la Municipalité.

Bilan de notre production de matières résiduelles

2007...
Ordures: 1205 tonnes
Recyclage: 114 tonnes
Feuilles: 113 tonnes
Production totale: 4892 tonnes

Taux de récupération: 12,52%

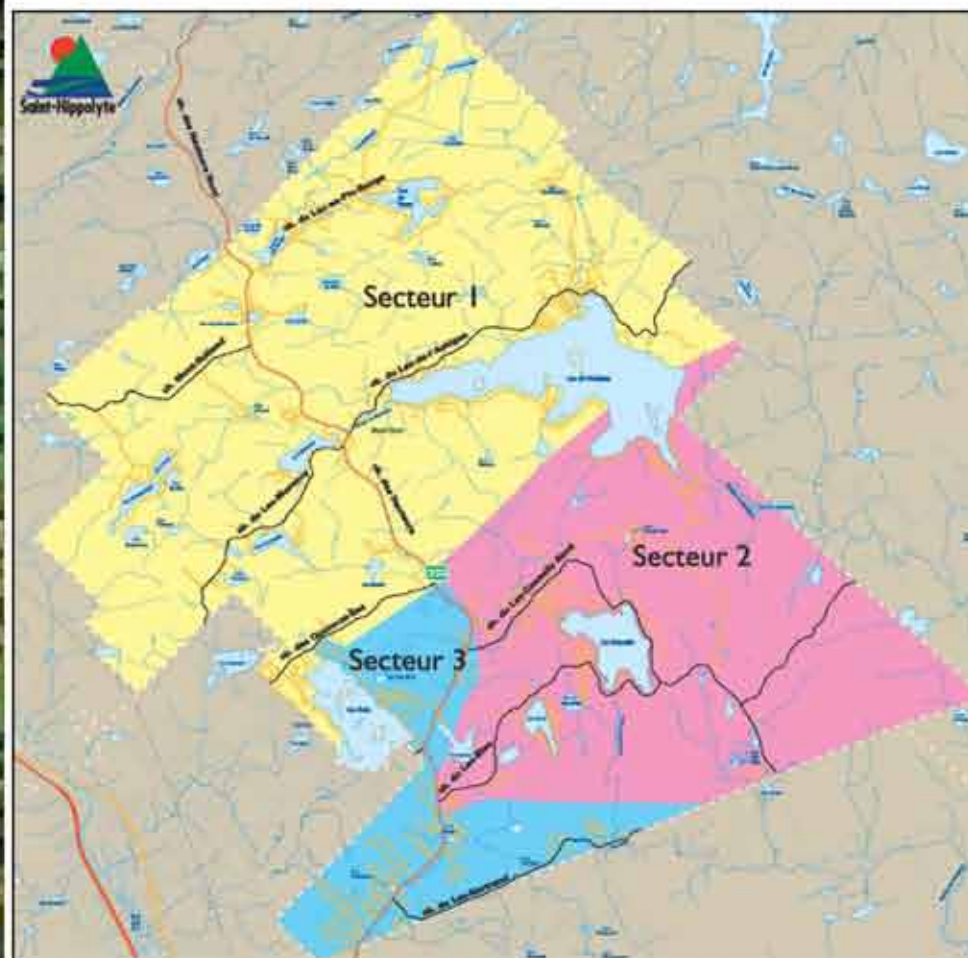
2008...
Ordures: 4080 tonnes
Recyclage: 538 tonnes
Feuilles: 120 tonnes
Production totale: 4739 tonnes
Taux de récupération: 11,80%

Selon les objectifs québécois de récupération, le taux de récupération visé est de 65%. En 2008, nous aurions dû détourner de l'enfouissement 1316 tonnes de recyclage et 1137 tonnes de résidus de table et de jardin. La collaboration de tous est essentielle pour atteindre les objectifs de l'écopaction municipale. Joinons la différence!

Le compostage domestique

Le compostage domestique est une méthode simple et écologique de gérer ses déchets à la maison. Il consiste à mettre en valeur les matières organiques putrescibles (résidus de table et de jardin) que nous produisons en les retournant à la terre sous la forme d'un produit de jardinage utile: le compost. Le compost constitue un excellent fertilisant que vous pouvez utiliser dans vos plates-bandes, votre potager et vos jardinières. Le compostage domestique permet de réduire le volume de vos ordures de près de 50% et de valoriser de précieux éléments qui seraient autrement envoyés à l'enfouissement.

La Municipalité offre ponctuellement la possibilité aux résidents de bénéficier d'un composteur domestique et d'assister à des rencontres d'information gratuites sur le compostage. Surveillez les médias locaux pour connaître les modalités, les dates et les promotions et formulaires.



Secteur 1

- Secteur du lac de l'Achigan
- Le Village
- La Route 333, au nord du ch. des 14 îles
- Le chemin du lac Morency
- Le lac Fournelle
- Le chemin des 14 îles et la 217^e Avenue
- Le secteur du lac en Coeur
- Le lac du Pin rouge
- Le lac à l'Ours
- Le lac Adair
- Le chemin des Hauteurs
- La réserve Ogilvy
- Le domaine Cabanac

Secteur 2

- Le lac Connelly (nord et sud)
- Le chemin de Kilkenny
- Le lac Bleu
- Les 35^e et 36^e Avenues

Secteur 3

- Le lac Écho
- La 201^e Avenue
- La 202^e Avenue
- La 88^e Avenue
- La rue de la Montagne
- Le lac Maillé
- Le chemin du lac Bertrand
- Le chemin des Buttes
- Le chemin de l'Érablière
- La Route 333 au sud du ch. des 14 îles